

**EXATEL**

EXATEL | Najbezpieczniejsza polska sieć

**Dzielimy się wiedzą,  
abyś mógł się rozwijać**



# Klub Bezpieczny Samorząd z EXATEL

Klub Bezpieczny Samorząd z EXATEL to społeczność Informatyków z Jednostek Samorządu Terytorialnego, którym umożliwiamy darmową edukację w zakresie cyberbezpieczeństwa i telekomunikacji. Naszym celem jest wspieranie Was w codziennej pracy.

Nieustannie rozszerzamy zakres naszych działań wśród JST, gdyż jako dostawca sieci do najbardziej krytycznych systemów – System Rejestrów Państwowych (SRP) oraz OST112, chcemy, aby każdy podmiot administracyjny mógł wykonywać swoje zadania bez zakłóceń i w pełni bezpiecznie.

**Wychodząc naprzeciw potrzebom JST, stworzyliśmy dedykowane oferty promocyjne na nasze usługi.**

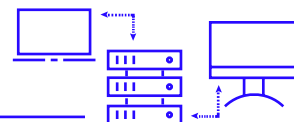


## Internet + AntyDDoS TAMA

Jeśli poszukujesz niezawodnego i szybkiego dostępu do internetu, to nasza oferta idealnie wpisuje się w Twoje potrzeby! Dodatkowo otrzymasz ochronę przed atakami DDoS świadczoną przez autorskie rozwiązanie EXATEL – TAMA.

Pakiet	Cena*
QI 100 Mb/s + AntyDDoS TAMA	300 zł
QI 300 Mb/s + AntyDDoS TAMA	450 zł
QI 500 Mb/s + AntyDDoS TAMA	600 zł

## EXATEL Wirtualny Pulpit (VDI)



To usługa, dzięki której, każdy użytkownik pracujący zdalnie z dowolnego miejsca, poczuje się, jakby pracował przy swoim komputerze w biurze. Mając dostęp do wszystkich dokumentów, aplikacji i systemów wewnętrznych. Wszystko dzięki wirtualnemu środowisku ulokowanemu w DataCenter EXATEL, który jest oknem do danych pozostających w infrastrukturze organizacji.

### ■ STANDBY

usługa w tym modelu umożliwia utrzymanie w gotowości środowiska dla określonej przez klienta liczby użytkowników. Użytkownicy w każdym momencie mogą rozpocząć korzystanie z usługi w pełnym modelu.

#### Cena\*

12 miesięcy	69 zł
24 miesiące	59 zł
36 miesięcy	49 zł

### ■ REMOTE PC

usługa polegająca na zainstalowaniu na komputerze służbowym pracownika specjalnego oprogramowania, które pozwoli na zdalny dostęp do pulpitu służbowego z dowolnego urządzenia w domu (laptop, tablet, telefon).

#### Cena\*

12 miesięcy	119 zł
24 miesiące	109 zł
36 miesięcy	99 zł

### ■ VDI

pełna usługa VDI, która pozwala na bezpieczny zdalny dostęp do zasobów firmy poprzez zwirtualizowany komputer, korzystając z dowolnego urządzenia w domu (laptop, tablet, telefon) w sposób tak samo bezpieczny jak praca z biura. Nie jest potrzebne posiadanie służbowego komputera czy laptopa.

#### Cena\*

12 miesięcy	279 zł
24 miesiące	269 zł
36 miesięcy	259 zł



## Managed Firewall

Managed Firewall to kompleksowe zabezpieczenie zasobów IT, świadczone w formie usługi i realizowane w oparciu o jednostkę centralną znajdującą się w Data Center EXATEL lub w modelu lokalnego firewalla – w oparciu o jednostkę znajdującą się w lokalizacji klienta. Niezależnie od wybranego modelu świadczenia usługi, jest ona w pełni uruchamiana, konfigurowana i zarządzana przez specjalistów EXATEL.

	Umowa na okres od 12 do 23 miesięcy		Umowa na okres 24 miesięcy i więcej	
	opłata instalacyjna	miesięczna opłata abonamentowa	opłata instalacyjna	miesięczna opłata abonamentowa
Basic	100 zł	65 zł	100 zł	50 zł
UTM	300 zł	450 zł	300 zł	350 zł

## Wirtualna centrala telefoniczna EXATEL (VaaS)



Wirtualna centrala pozwala na przemianę tradycyjnego numeru stacjonarnego w nowoczesne i proste w obsłudze rozwiązanie, usprawniające komunikację zarówno z Klientami, jak i pomiędzy pracownikami. Usługę uruchomisz znacznie szybciej i taniej od klasycznego rozwiązania. EXATEL w całości zapewnia utrzymanie usługi i serwisowanie urządzeń, dzięki czemu zaoszczędzisz czas i zmniejszysz koszty.

### Cena\*

konto standard 3 zł

## Managed WLAN



Usługa MWLAN umożliwia uruchomienie komunikacji bezprzewodowej i dostępu do internetu zarówno na terenie jednostki jak i w miejscach użyteczności publicznej. Usługa jest realizowana w dwóch modelach. W pierwszym z nich, cały ekosystem WLAN jest zabezpieczony i zarządzany centralnie z kontrolera umieszczonego w infrastrukturze (chmurze) EXATEL. W drugim modelu, kontroler jest umieszczony lokalnie u klienta. Usługa MWLAN umożliwia uruchomienie komunikacji bezprzewodowej i dostępu do Internetu zarówno na terenie firmy jak i w miejscach użyteczności publicznej. Usługa jest realizowana w dwóch modelach. W pierwszym z nich, cały ekosystem WLAN jest zabezpieczony i zarządzany centralnie z kontrolera umieszczonego w infrastrukturze (chmurze) EXATEL. W drugim modelu, kontroler jest umieszczony lokalnie u klienta.

### Cena\*

1 punkt dostępowy od 120 zł miesięcznie (tylko dla rozwiązań DCN)

\* cena netto za 1 miesiąc



**Promocja obowiązuje  
do 1.2.2022**

Jeśli chcesz dowiedzieć się więcej,  
napisz do nas na [klub@exatel.pl](mailto:klub@exatel.pl)

## Skontaktuj się z nami



**PAWEŁ SĘCZKOWSKI**

Kierownik ds. Klientów Kluczowych

+48 571 227 765

pawel.seczkowski@exatel.pl

**KATARZYNA KOCHAŃSKA**

Kierownik ds. Klientów Kluczowych

+48 509 680 225

katarzyna.kochanska@exatel.pl